

-1- SCHEDA DI PRESENTAZIONE

Nome e cognome / Nome del gruppo

Giorgio Scorza Priano

Città

Ovada

Provincia

Alessandria

Biografia

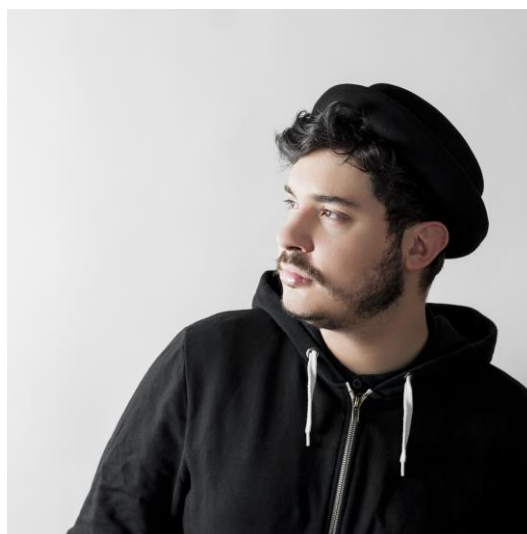
Maestro d'Arte e Designer, Giorgio Scorza Priano è nato ad Ovada nel 1986.

Dopo una formazione artistica sviluppatasi al Liceo Artistico Nicolò Barabino di Genova, prosegue con le lauree in Industrial Design di primo e secondo livello al Politecnico di Milano.

Tra il 2011 e il 2012 collabora con Danese Milano, lo Studio Carlotta de Bevilacqua ed Artemide.

Dal 2013 GSP è associato MISIAD, Milano si Autoproduce Design.

Sempre nel 2013 dopo un'esperienza in Maison Matthan Gori, inizia la sua avventura nel Communication & Interior Design Department di IKEA.



-2- DATI PRODOTTO

Nome prodotto 1

ELLE

Dimensioni di massima

80x40x80 cm

Peso indicativo

15 kg

Descrizione tecnica

2015, complemento d'arredo, seduta.

Legno di larice verniciato a mano bianco.

Elemento polifunzionale da utilizzare in diverse configurazioni: prima elemento self stander portatutto, dopo seduta con schienale.

La sua forma differente consente di utilizzarlo a piacimento nei più svariati modi.



Nome prodotto 2

DORIAN 25, DORIAN 45, DORIAN 80

Dimensioni di massima

25x25x25, 25x45x25, 25x80x25 cm

Peso indicativo

1,5 kg totali

Descrizione tecnica

Legno chiaro grezzo, realizzato a taglio laser.

DORIAN è una famiglia di tavolini semplici da montare, composti da due gambe ed un piano che, con un semplice incastro, si presentano pronti all'uso.

La lasercut ha permesso di realizzare forme lineari e disegni precisi; la parte superiore ha una trama molto semplice ma allo stesso tempo estremamente decorativa.

Sviluppati in collaborazione con WEMAKE.



Nome prodotto 3

PRIZM

Dimensioni di massima

50x45x50 cm

Peso indicativo

2 kg

Descrizione tecnica

Legno chiaro grezzo, realizzato a taglio laser.

PRIZM è un tavolino tondo con la superficie superiore lavorata scaldando il legno con la lasercut.

L'incastro semplicissimo delle gambe permette di montare PRIZM in pochi secondi, conferendo leggerezza alla struttura.

L'intarsio sul piano si ispira alle forme prismatiche, i fori invece, permettono di curiosare al di sotto.

Sviluppato in collaborazione con WEMAKE.



Nome prodotto 4

LEONIA, LEONIA MINI

Dimensioni di massima

15x25 cm, 25x40 cm

Peso indicativo

1 kg totali

Descrizione tecnica

Scocca in metallo verniciato bianco, diffusore in PVC riciclato e verniciato effetto rame a mano.

Un tris di lampade dal doppio carattere: LEONIA permette da spenta, di ammirare la sua matericità del rivestimento color rame, e da accesa, di proiettare il calore trasmesso dagli effetti del diffusore, scaldando la stanza.

Emissione diretta, 1x E27.



Nome prodotto 5

URANIA acquamarina, URANIA sabbia

Dimensioni di massima

35x35 cm

Peso indicativo

1 kg

Descrizione tecnica

Scocca in metallo verniciato bianco, diffusore in PVC riciclato, top in legno verniciato a mano.

URANIA è una famiglia di lampade caratterizzate da un top utilizzabile come ripiano, trasformando la lampada da appoggio in un perfetto tavolino multifunzione.

Le tre colorazioni sono Acquamarina, Acquascura e Sabbia. Emissione diretta, 1x E27.



Nome prodotto 6

VEGA #1, VEGA #2, VEGA #3, VEGA #4

Dimensioni di massima

50x50 cm

Peso indicativo

0.2 kg

Descrizione tecnica

VEGA è una serie di grafiche applicate a cuscini, caratterizzate da un colore predominante di fondo, forte, basato su toni fluo; un disegno geometrico a contrasto evidenzia forme iconiche.



-1- PRESENTATION FORM

Name and surname / Name of the group

Giorgio Scorza Priano

City

Ovada (AL)

Country

Italy

Bio

Maestro d'Arte (Artistic high school graduated) and Designer.

Giorgio Scorza Priano (hereinafter "GSP") was born in Ovada in 1986.

After an artistic education at "Nicolò Barabino" artistic high school in Genova, he pursued his studies with the first and second level degrees in Industrial Design at "Politecnico di Milano".

Between 2011 and 2012 he collaborated with Danese Milano, Studio Carlotta de Bevilacqua and Artemide.

From 2013 GSP is associated to MISIAD – Milano Si Autoproduce Design.

Again in 2013, after an experience in Maison Matthan Gori, he has started his adventure in the IKEA Communication & Interior Design Department.

